



## E3FA-BP21

Датчик фотоэл. E3FA, M18, пластик, красный свет, на прозрачные объекты, 100-500мм, PNP, на свет/темноту, разъём M12

# Технические характеристики

<b>Shape</b>	Cylindrical axial
<b>Sensing method</b>	Coaxial retro-reflective
<b>Sensing distance</b>	500 mm
<b>Sensing distance (min.)</b>	100 mm
<b>Setting method</b>	Manual adjustment
<b>Connection method</b>	Connector M12
<b>Output type</b>	PNP
<b>Operation mode</b>	Dark-ON, Light-ON
<b>Response time</b>	0.5 ms
<b>Material housing</b>	ABS
<b>Thread size</b>	M18
<b>Length</b>	45 mm
<b>Type of light</b>	Polarized red light
<b>Power supply voltage</b>	10-30 V
<b>Features</b>	P-opaquing function, Transparent detection
<b>Degree of protection (IP)</b>	IP67/IP69K

## Дополнительные принадлежности



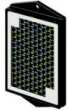
E39-L182

E3FA/R flush mounting bracket



E39-L183

M18 L-type mounting bracket, stainless steel (SUS304)



E39-RP1

Reflector, polarizing, to use with E3ZM-B, 44mm x 64mm

## Дополнительно



### Разъемы M12 и кабели

Промышленные разъемы и кабели для любого применения

Библиотека дву-  
/трехмерных CAD  
рисунков



## E3FA Брошюра

**RU** PDF 2,0 МБ



## E3FA/E3RA/E3FB/E3RB Photoelectric Sensors

### Спецификация

**RU** PDF 6,6 МБ